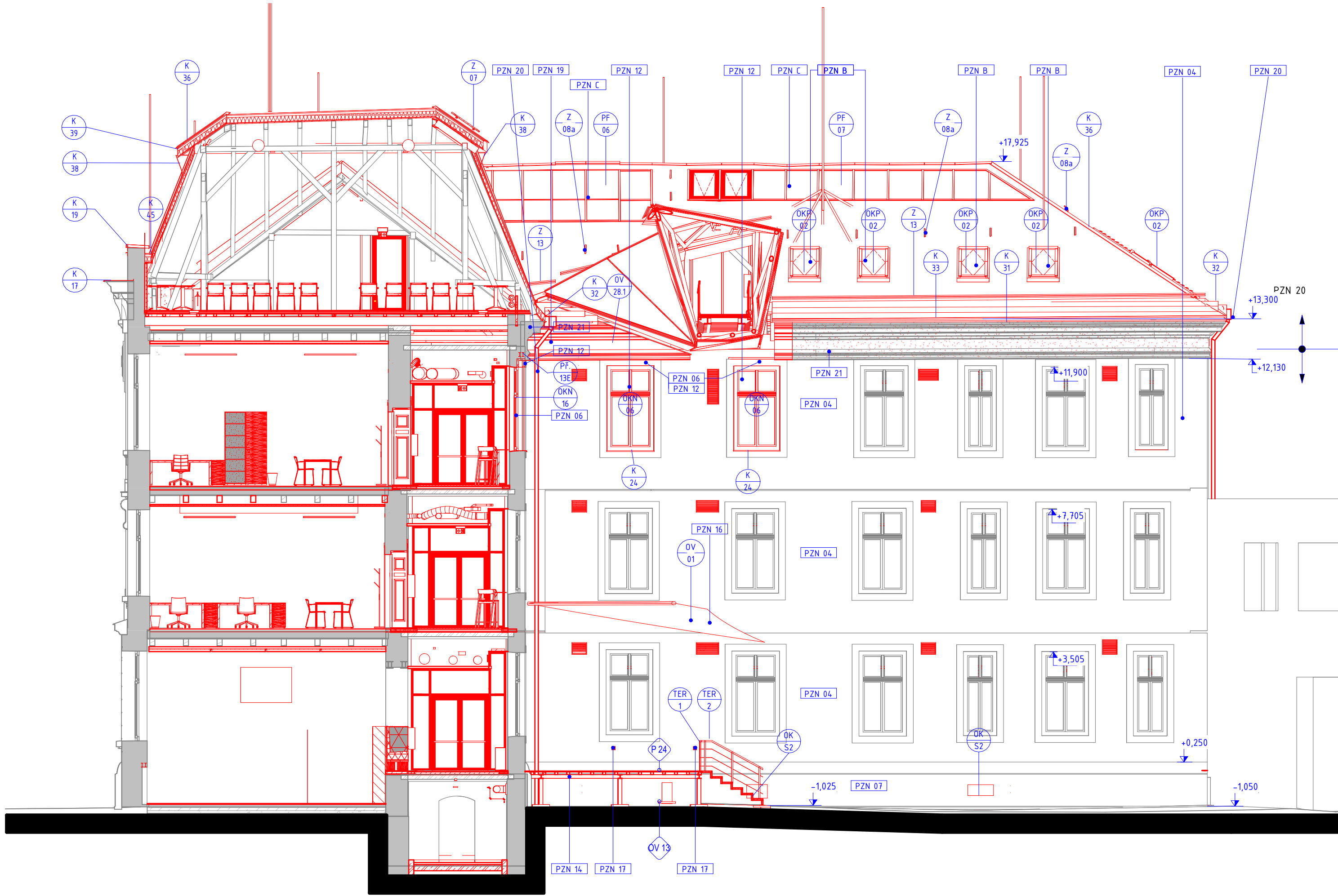


POHLED DVORNÍ - ZÁPADNÍ

1 : 100



LEGENDA HMOT

- NOVÉ KONSTRUKCE
- STÁVAJÍCÍ KONSTRUKCE
- ŘÍMSA, KDE PROJEKT UVAŽUJE V 30% S REPROFILACÍ A FASÁDNÍ OBNOVOU VYKÁZÁNA NA VÝKRESE AS-706 JAKO ŘÍMSA 6

POSTUP NÁVRHU REKONSTRUKCE FASÁDY

FASÁDA

- OČIŠTĚNÍ TLAKOVOU VODOU V SOKLOVÉ ČÁSTI, PŘÍPADNĚ ODSTRANĚNÍ NESOUDRŽNÝCH ČÁSTÍ OMÍTEK RUČNÍM DOČIŠTĚNÍM KARTÁČÍ
- VYSRAVENÍ SOKLŮ SANAČNÍM ŠTUKEM
- DOPLNĚNÍ ŠAMBRÁN KOLEM NOVÝCH OKENNÍCH OTVORŮ A SKRYTÝCH KASTLÍKŮ ŽALUZÍÍ A ROLET, ZAPRAVENÍ OMÍTKY PO VYTVOŘENÍ NOVÝCH PŘEKLADŮ NA FASÁDĚ JAK U KASTLÍKŮ TAK NAD VZDUCHOVÝMI MŘÍŽKY, UPRÁVENÍ FASÁDY V OKOLÍ ŘÍMSY V NÁVAZNOSTI NA ŘEŠENOU STŘECHU - PRO DVORNÍ ČÁST SE UVAŽUJE S 10% POVRCHU FASÁDY, V ULIČNÍ ČÁSTI SE UVAŽUJE S 5% PLOCHY FASÁDY
- NÁTĚR FASÁDNÍ SILIKÁTOVOU BARVOU, VČETNĚ PODKLADNÍHO NÁTĚRU A ZPEVNĚNÍ, BAREVNÝ ODTÍN BUDE VZORKOVÁN GP S NPÚ

KLEMPÍŘSKÉ PRVKY

- VÝMĚNA SVODŮ JE SOUČÁSTÍ ASŘ, OD LAPAČE STŘEŠNÍCH SPLAVENIN JE SOUČÁSTÍ ČÁSTI ZTI

POZNAMKY POHLEDY	
OZN	POZNÁMKA
PZN 04	REKONSTRUKCE FASÁDY - POPIS ROZSAHU VIZ POSTUP NÁVRHU REKONSTRUKCE FASÁDY
PZN 06	POSUNUTÍ STÁVAJÍCÍHO OKNA SMĚREM DO INTERIÉRU Z DŮVODU INSTALACE PROTIPOŽÁRNÍ ROLETY A ŽALUZIE DO KASTLÍKU VE STĚNĚ
PZN 07	OŠETŘENÍ SOKLOVÉ ČÁSTI
PZN 12	NOVÁ ŠAMBRÁNA Z XPS NA KASTLÍKU ROLETY - V MÍSTĚ NAD A PO BOČÍCH OKEN, KDE JE INSTALOVÁNA ROLETA A VODICÍ LIŠTY. ROVNĚŽ BUDE DOPLNĚNA ŘÍMSA NAD NADPRAŽÍM V MÍSTĚ UMÍSTOVANÉHO PŘEKLADU NAD ROLETOVÝM KASTLÍKEM
PZN 14	NOVÉ DŘEVĚNÉ TERASY NA OCELOVÉ NOSNÉ KCI
PZN 16	KONSTRUKCE STÍNÍCÍ MEMBRÁNY
PZN 17	NOVÉ AREÁLOVÉ OSVĚTLENÍ - ZAPUŠTĚNÉ REFLEKTORY
PZN 19	REPLIKA STÁVAJÍCÍ ŘÍMSY
PZN 20	NOVÉ KLEMPÍŘSKÉ VÝROBKY STŘECHY A DEŠŤOVÉ KANALIZACE: SVODY, ŽLABY, KOTVÍCÍ PRVKY A POD.
PZN 21	ŘÍMSA JE VYZDÍVANÁ Z PLNÝCH CIHEL A OPATŘENÁ OMITKOU A FASÁDNÍ ÚPRAVOU - PŘEDPOKLÁDÁ SE OBNOVA Z 30% A ZAHRNULJE REPROFILACÍ DLE STÁVAJÍCÍ ŘÍMSY A POVRCHOVOU ÚPRAVU DLE FASÁDY
PZN B	NOVÁ STŘEŠNÍ DŘEVOHLINIKOVÁ OKNA
PZN C	NOVÉ PROSKLENÉ PLOCHY ZE SLOUPKOPŘÍČKOVÉ FASÁDY

GENERÁLNÍ PROJEKTANT:		SCHEMA OBJEKTU:		Č. PARÉ:		AUTORIZACE:	
<div>ATELIÉR VELEHRADSKÝ</div> <div>Vystavil: 1. 603 00, Brno / IČ: 292 63 140 / atelier@velehradsky.cz / +420 547 221 936</div>							
NÁZEV AKCE: Ostravská univerzita, objekt A, Přírodovědecká fakulta		ODPOVĚDNÝ PROJEKTANT: Ing. arch. Tomáš Velehradský		DATUM: 05/2023		MĚŘÍTKO: As indicated	
STAVEBNÍK: Ostravská univerzita - zástupce - doc. Mgr. Petr Kopecký, Ph.D., rektor		HLAVNÍ INŽENÝR PROJEKTU: Ing. Kamil Matýsek		FORMAT: 400 x 700		POČET A4: 8 x A4	
MÍSTO STAVBY: k.ú. Moravská Ostrava, ul. 30.dubna 22/1404 702 00		VYPRACOVAL: Ing. Jan Kubík Ing. Tomáš Kopecký Ing. Božena Rybníčková		STUPEŇ PD: DOKUMENTACE PRO PROVÁDĚNÍ STAVBY		DIL: D. DOKUMENTACE OBJEKTŮ	
SUBDODAVATEL:				OBJEKT: 1. SO-01		ČÁST: 1. ARCHITEKTONICKÉ A STAVEBNÍ ŘEŠENÍ	
				PROFESE:			